



Vnitřní krajina Prahy



Doktorand: Ing. Karel Slánský
Školitel: Doc. Ing. Matouš Jebavý, Ph.D.

© URM



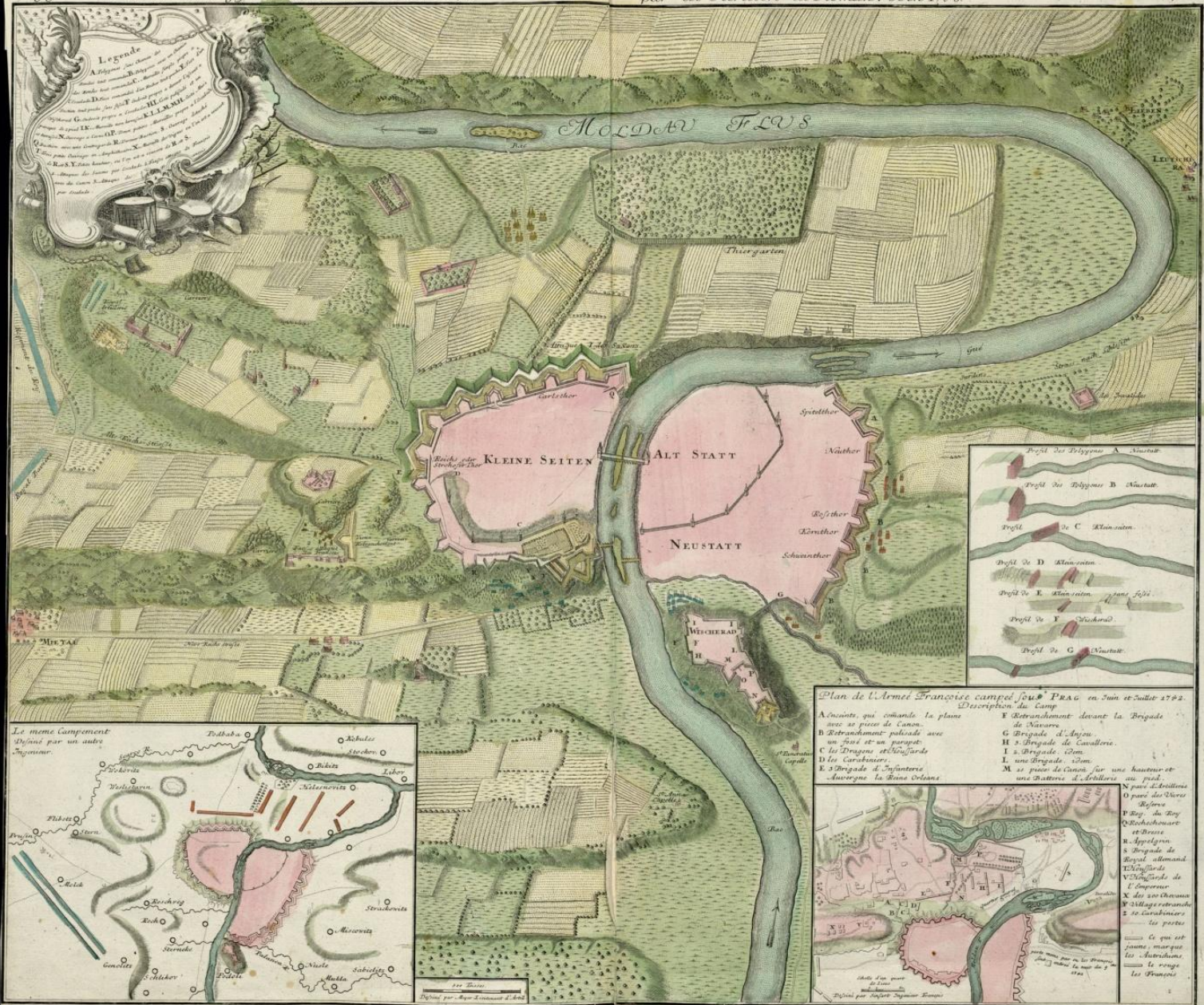
Vnitřní krajina Prahy





Kriegs-Expeditions-Karte in Böhmen I. Blatt, in welchem die
Hauptstadt PRAG mit der Französischen und Sächsischen
Belagerung und Eroberung, so den 26. Novembre 1741, gesehen,
vorgestellt wird. Ans Licht gestellt von Homann Erben. 1743.

Carte des Expéditions de Guerre en Bohême, I. Feuille, dans laquelle
se voit le Plan de la Ville de PRAGUE, assiégée et prise par les Troupes
auxiliaires de France et de Saxe en l'An 1741, le 26. Novembre. mise au jour
par les Héritiers de Homann. l'An 1743.



Legende
 A. Bastion
 B. Batterie
 C. Casernes
 D. Fortification
 E. Fortification
 F. Fortification
 G. Fortification
 H. Fortification
 I. Fortification
 K. Fortification
 L. Fortification
 M. Fortification
 N. Fortification
 O. Fortification
 P. Fortification
 Q. Fortification
 R. Fortification
 S. Fortification
 T. Fortification
 U. Fortification
 V. Fortification
 W. Fortification
 X. Fortification
 Y. Fortification
 Z. Fortification

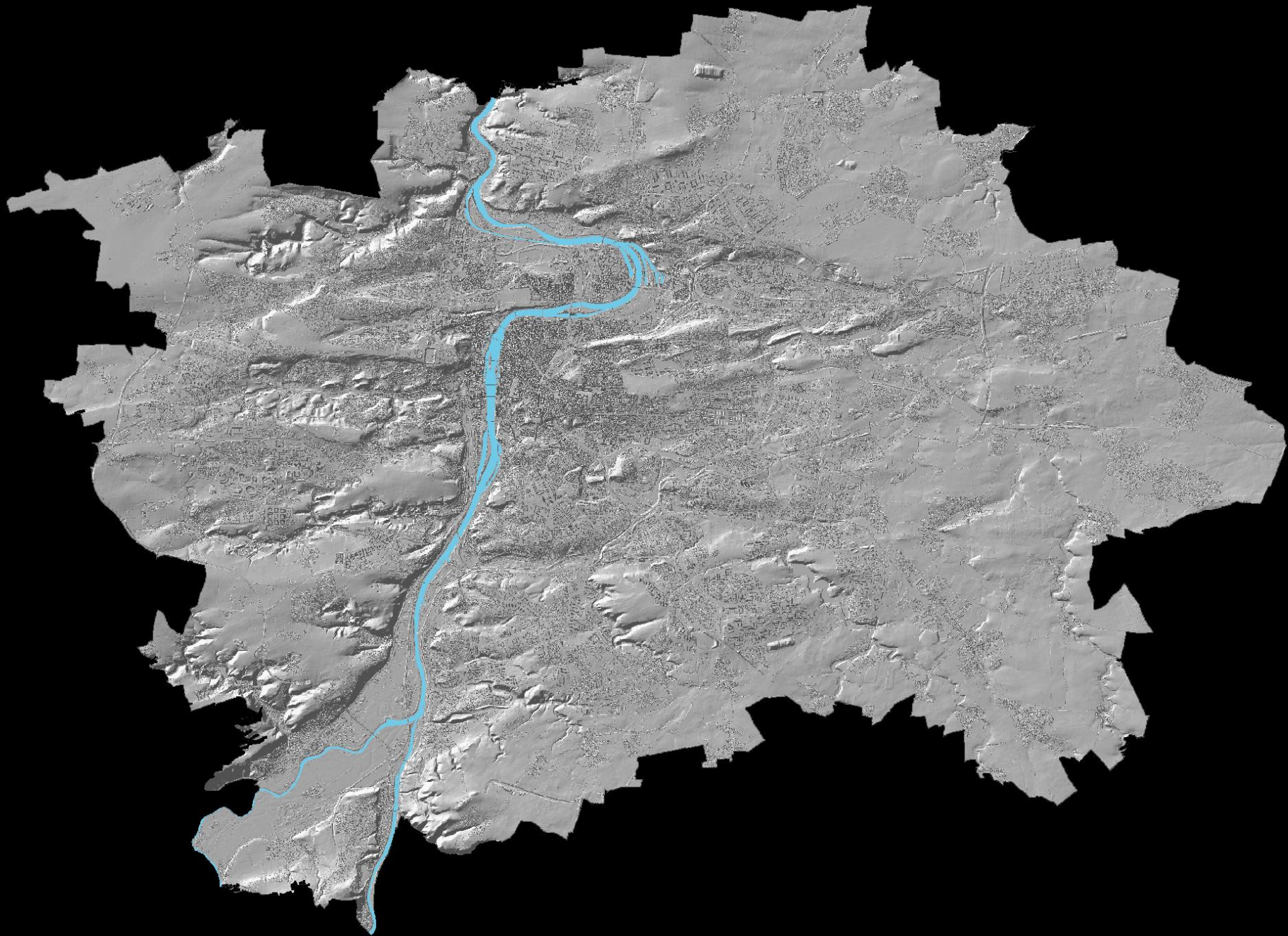
Profil de Delynes A. Naxatt
 Profil de Delynes B. Naxatt
 Profil de C. Kleinrain
 Profil de D. Kleinrain
 Profil de E. Kleinrain
 Profil de F. Kleinrain
 Profil de G. Naxatt

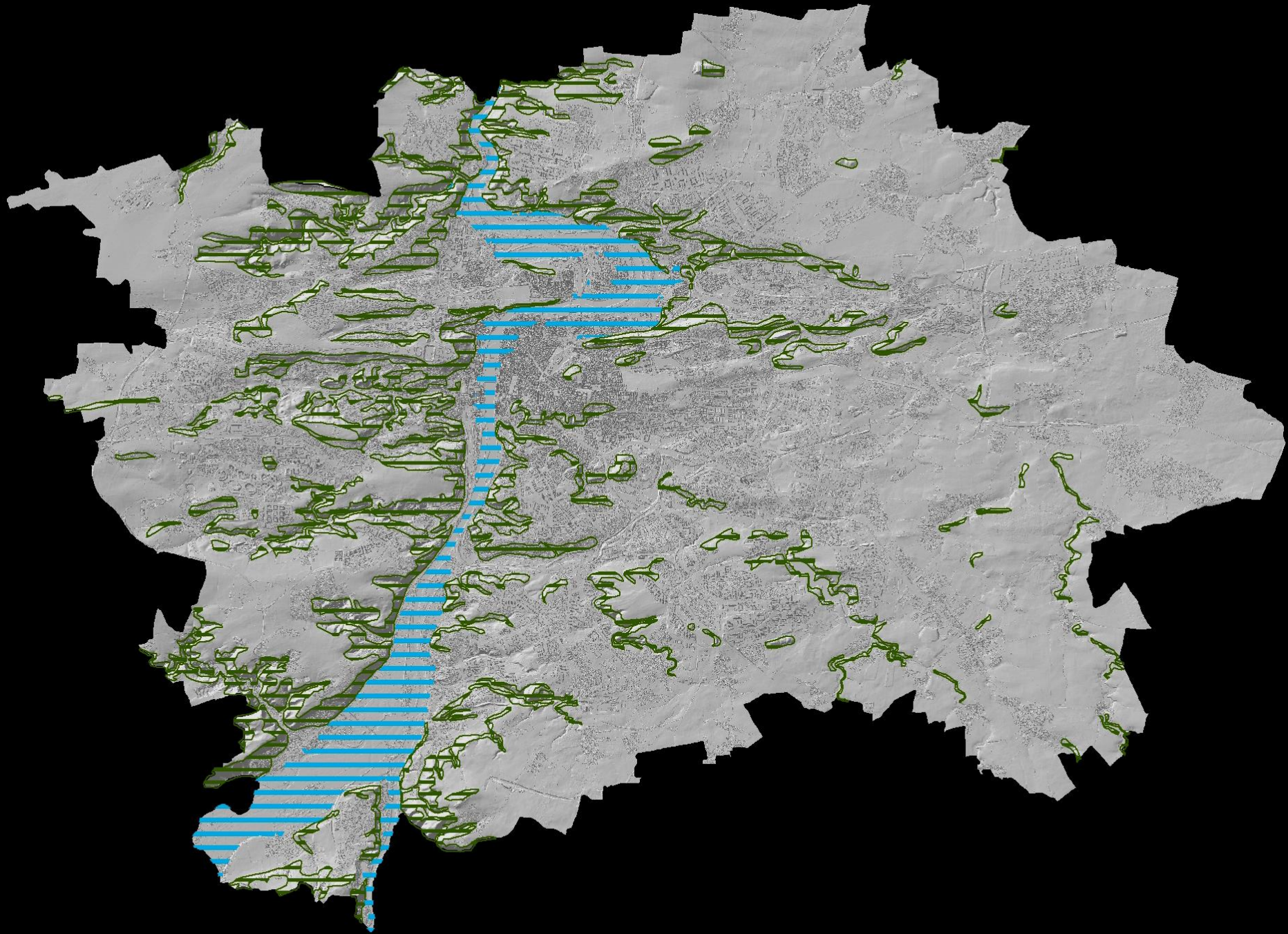
Plan de l'Armée Francoise campée sous PRAG en Juin et Juillet 1742.
 Description du Camp
 A. Ancienne qui commande la place avec six pieces de Canon.
 B. Retranchement palissade avec un fossé et un parapet.
 C. Les Dragons et Mousquetaires.
 D. Les Carabiniers.
 E. Le Regiment de Picardie.
 F. Retranchement devant la Brigade de Navarre.
 G. Brigade d'Anjou.
 H. 3 Brigades de Cavallerie.
 I. 2 Brigades d'Infanterie.
 L. une Brigade d'Artillerie.
 M. Le point de Canon sur une hauteur et une Batterie d'Artillerie.

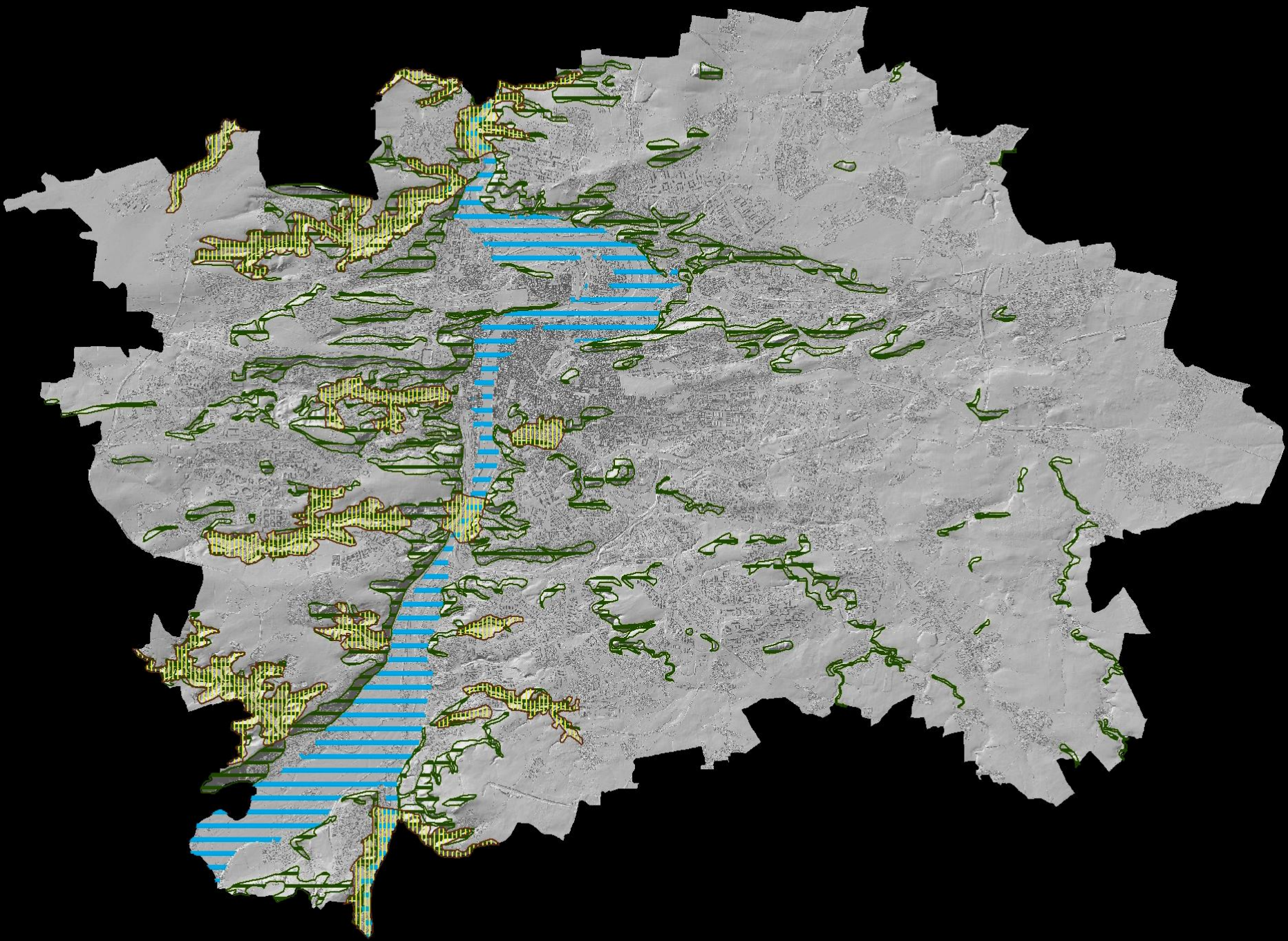
N. point de Batterie
 O. point de Batterie
 P. point de Batterie
 Q. point de Batterie
 R. point de Batterie
 S. point de Batterie
 T. point de Batterie
 U. point de Batterie
 V. point de Batterie
 W. point de Batterie
 X. point de Batterie
 Y. point de Batterie
 Z. point de Batterie

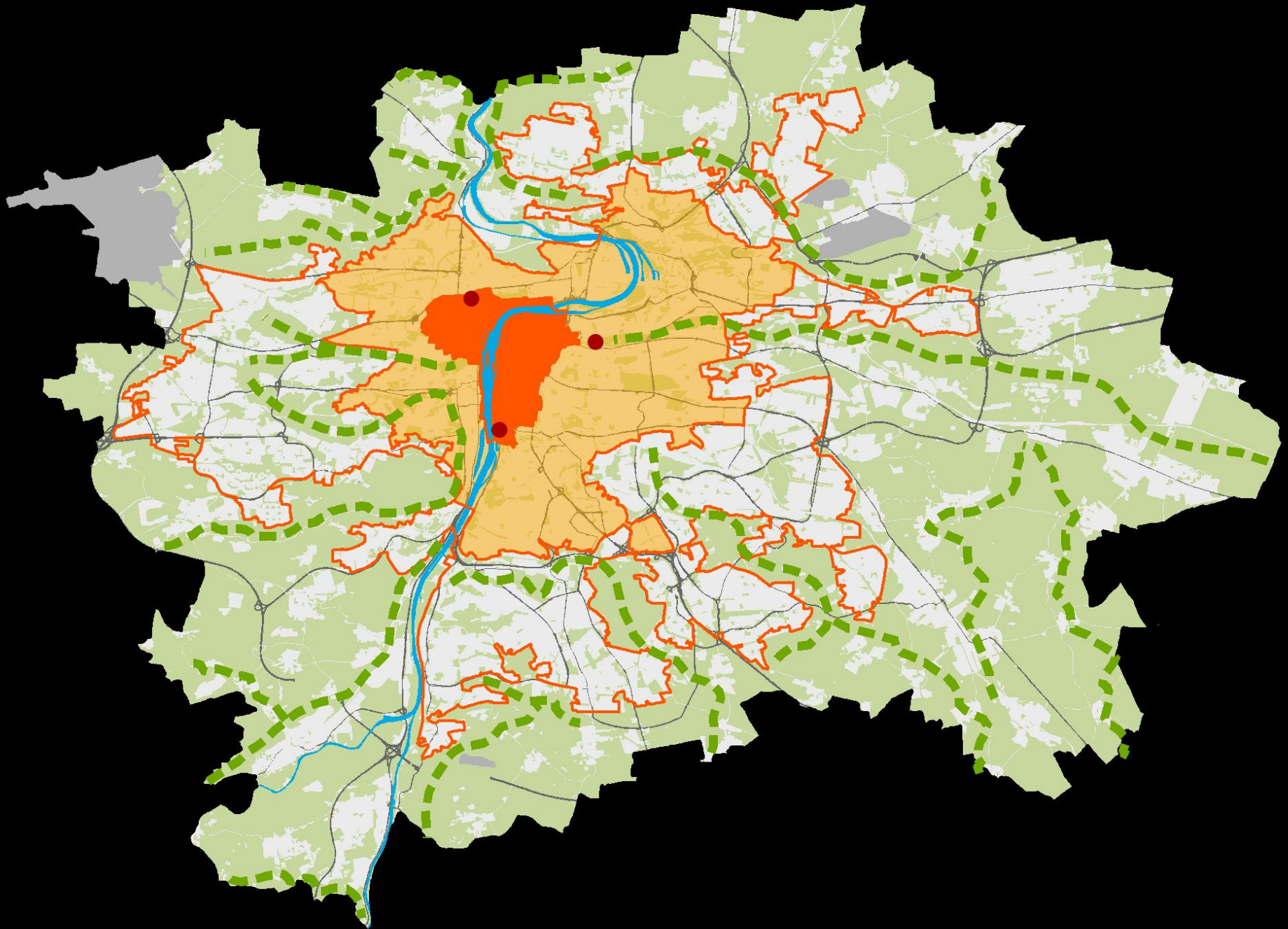
Le même Campement
 Vus par un autre
 Perspective

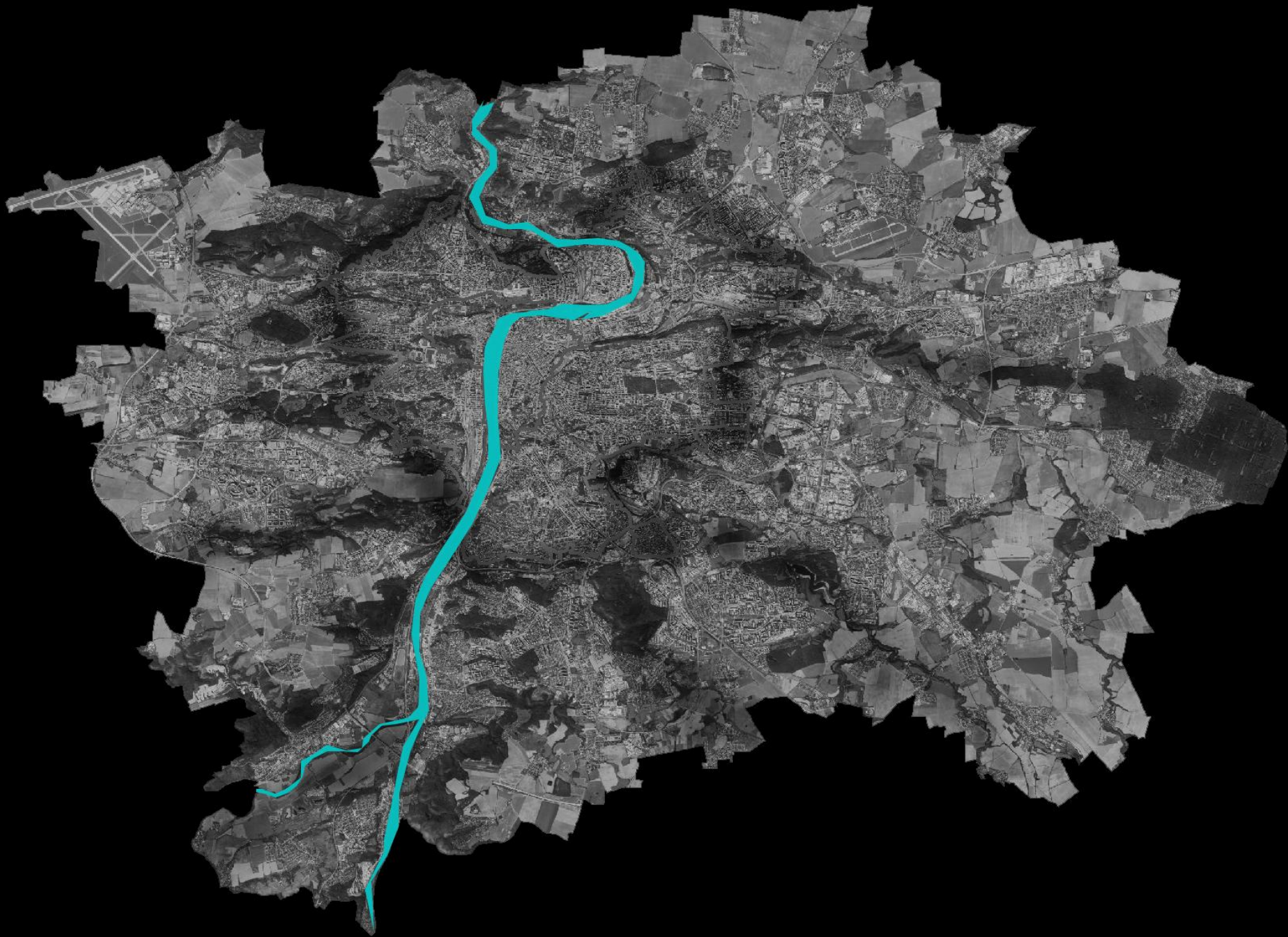


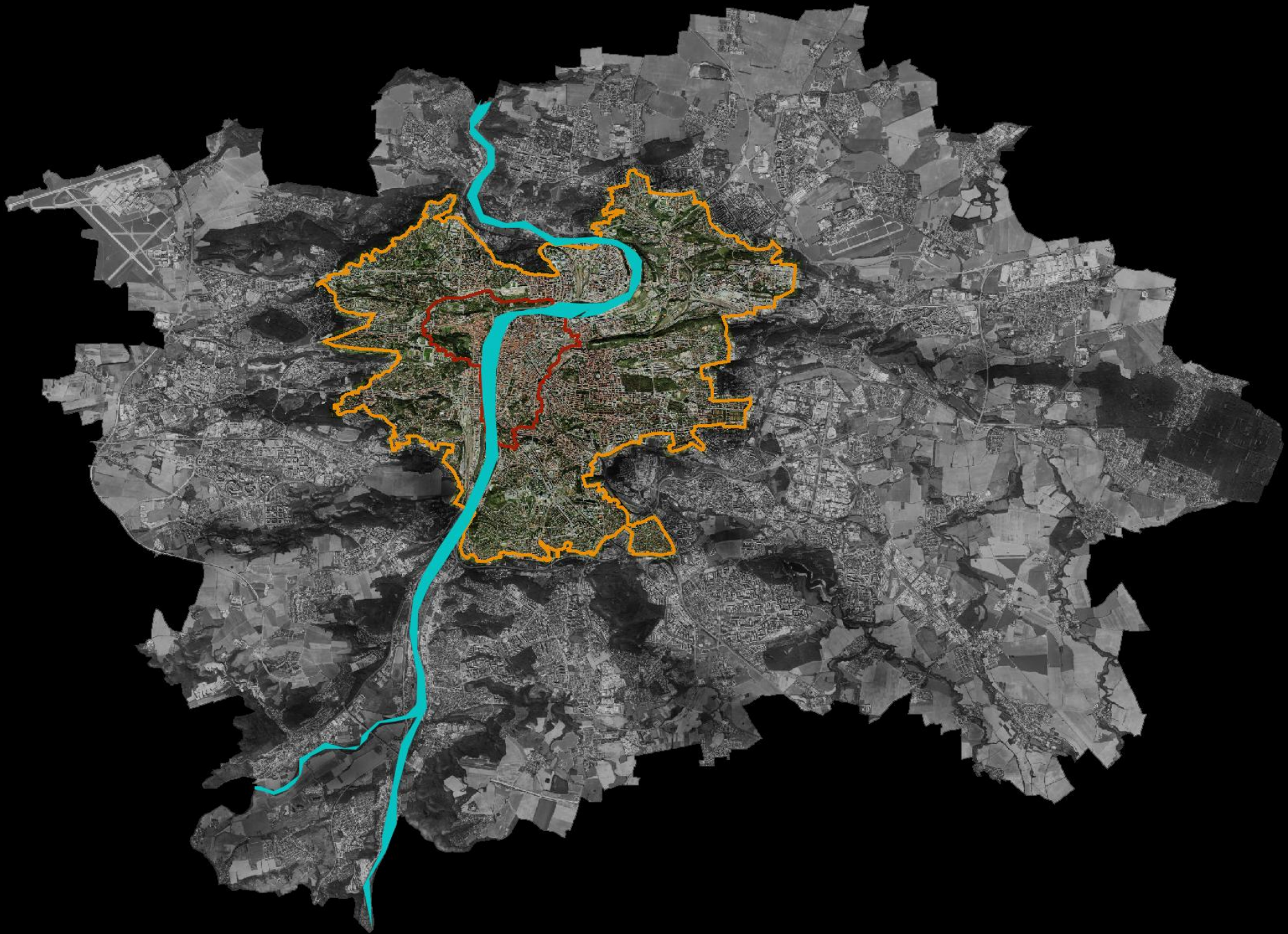




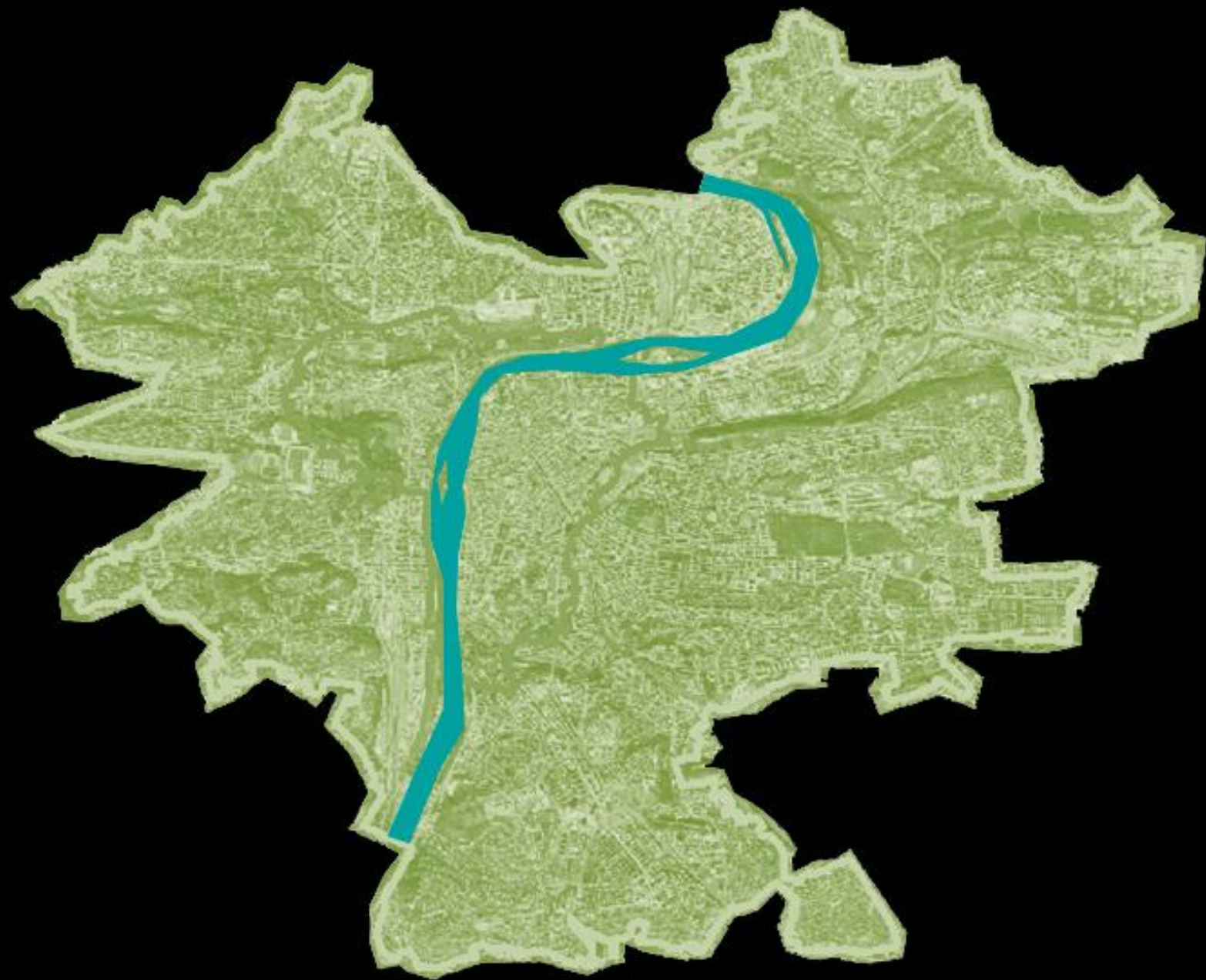












VNITŘNÍ KRAJINA PRAHY

HYPOTÉZY:

- Prahu lze vnímat jako typ krajiny, který můžeme popsat krajinnými prvky s různou hodnotou. Je možno v rámci vnitřní krajiny Prahy nalézt specifické prvky charakterizující její krajinný ráz?
- Pokud lze vymezit krajinné prvky, je možné jim z hlediska vnímání obyvatelstvem přiřadit jasnou hierarchickou hodnotu?
- Lze krajinné prvky v urbánní krajině s přiřazením příslušných hodnot efektivně využít k urbanistickému plánování s cílem zvýšit obytnou hodnotu městské krajiny pro obyvatelstvo?









Cíl práce

- Popsat a stanovit zásadní části vnitřní krajiny Prahy.
- Definovat obecné zásady rozložení a velikosti ploch zeleně ve vnitřním kompaktním městě.
- Stanovit jasnou hierarchii těchto ploch.
- Provést porovnání s městem Londýn v základních souvislostech.
- Definovat koncepci ploch zeleně ve vnitřních částech velkých měst.
- Cílem je vytvoření koncepčního materiálu využitelného pro plánování systému zeleně měst.

Děkuji za pozornost.